

**Warunki przyłączenia nr 25-F8/WP/00991 dla Podmiotu V grupy przyłączeniowej  
do sieci dystrybucyjnej o napięciu znamionowym 0,4 kV**

**Nazwa obiektu przyłączanego do sieci: budynek rekreacyjny**

**Lokalizacja: gmina Janów Lubelski, miejscowość Zofianka Górna, nr dz. 754/1**

Na podstawie Rozporządzenie Ministra Klimatu i Środowiska w sprawie szczegółowych warunków funkcjonowania systemu elektroenergetycznego z dnia 22 marca 2023 r. (Dz.U. z 2023 r. poz. 819 z późn. zm.), w odpowiedzi na wniosek z dnia 04-07-2025, określa się następujące warunki przyłączenia:

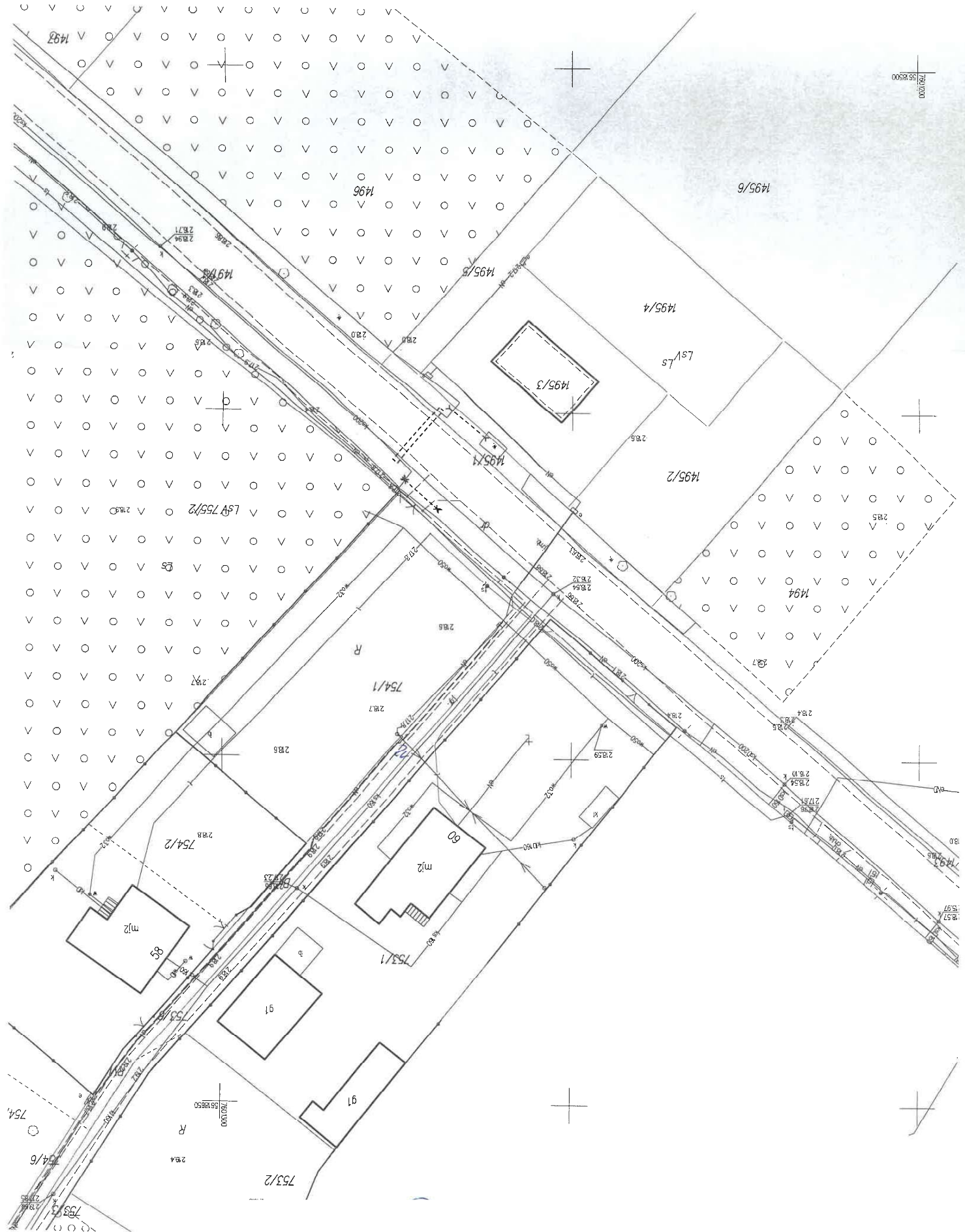
- 1 Miejsce przyłączenia: **Skrzynka SSP-3 na słupie nr 12. Stacja zasilająca S9-0623 Janów Melioracja.. Stacja zasilająca S9-0623 Janów Melioracja.**
- 2 Miejsce dostarczania energii elektrycznej stanowiące jednocześnie miejsce rozgraniczenia własności sieci dystrybucyjnej PGE Dystrybucja S.A. i instalacji Podmiotu Przyłączanego: **[26] zaciski na listwie zaciskowej za układem pomiarowo-rozliczeniowym w kierunku instalacji odbiorcy .**
- 3 Moc przyłączeniowa: **7,00 kW** – zasilanie podstawowe.
- 4 Rodzaj przyłącza: **kablowe.**
- 5 Zakres niezbędnych zmian w sieci związanych z przyłączeniem:
  - 5.1 **Wybudować odcinek przyłącza kablowego niskiego napięcia YAKXS 4 x 35 mm<sup>2</sup>, długości około 10 m, w linii ogrodzenia posesji zainstalować skrzynkę złączowo-pomiarową, do której wprowadzić i wpiąć projektowany kabel przyłącza.**
  - 5.2 **Skrzynkę umieścić w sposób umożliwiający łatwy dostęp do układu pomiarowo-rozliczeniowego dla pracowników PGE Dystrybucja S.A..**
  - 5.3 **Kabel wraz z rurą ochronną prowadzić na słupie na uchwytych, w odległości ok. 6 cm od płaszczyzny słupa oraz podpiąć poprzez szafkę słupowo-przyłączeniową typu SSP-3 wyposażoną w trzy rozłączniki bezpiecznikowe, zawieszoną na słupie na wysokości 2,5 m.**
  - 5.4 **Dokonać uziemienia szyny PEN w projektowanym złączu.**
  - 5.5 **Szczegóły techniczne ustali projektant na etapie projektowania w RE Janów Lubelski.**
- 6 Wymagania w zakresie budowy instalacji odbiorcy:
  - 6.1 **Od złącza pomiarowego do miejsca odbioru wybudować wewnętrzną linię zasilającą spełniającą wymogi określone w Rozporządzeniu Ministra Infrastruktury z dn. 12 kwietnia 2002r w sprawie warunków technicznych, jakim powinny odpowiadać budynki i ich usytuowanie (Dz. U. nr 75 poz. 690) z późniejszymi zmianami.**
- 7 Miejsce zainstalowania układu pomiarowo-rozliczeniowego: **złącze kablowo-pomiarowe nN w linii ogrodzenia/granicy działki.**
- 8 Wymagania dotyczące układu pomiarowo-rozliczeniowego i systemu pomiarowo-rozliczeniowego:
  - 8.1 **zastosować bezpośredni układ pomiarowo-rozliczeniowy na napięciu 0,4 kV z licznikiem 3-fazowym energii elektrycznej zapewniającym pomiar energii czynnej,**
  - 8.2 **układ pomiarowo-rozliczeniowy winien spełniać wymagania techniczne dla układów i systemów pomiarowych w szczególności wymagania dla kategorii C1 określone w „Instrukcji Ruchu i Eksploatacji Sieci Dystrybucyjnej” (IRiESD) obowiązującej w PGE Dystrybucja S.A. oraz „Wytocznych do budowy systemów elektroenergetycznych w PGE Dystrybucja S.A.”.**
- 9 Rodzaj i usytuowanie zabezpieczenia głównego:
  - 9.1 **wyłącznik nadmiarowo-prądowy o wartości prądu znamionowego 16 [A], zabezpieczenie usytuować w złączu kablowo-licznikowym,**
- 10 Jako system dodatkowej ochrony od porażeń przyjąć samoczynne wyłączenie zasilania w czasie określonym w obowiązujących normach. Układ pracy sieci zasilającej 0,4 kV: **TN-C**
- 11 Wymagany stosunek poboru energii biernej do czynnej w miejscu dostarczania nie może być większy niż  $\tan \phi = 0,4$ .
- 12 Poziom zmienności parametrów technicznych energii elektrycznej w sieci mieści się w granicach przywołanego wyżej Rozporządzenia Ministra Klimatu i Środowiska.

- 13 Instalacje i urządzenia elektryczne należące do Odbiorcy powinny zapewniać bezpieczeństwo użytkowania, a przede wszystkim ochronę przed porażeniem prądem elektrycznym oraz ochronę przed przepięciami łączeniowymi i atmosferycznymi występującymi w sieci energetycznej, powstaniem pożaru, wybuchem i innymi szkodami. Wszelkie prace powinny wykonać osoby posiadające odpowiednie uprawnienia i kwalifikacje do prowadzenia robót elektrycznych.
- 14 Informacje dodatkowe:
- 14.1 warunki przyłączenia są ważne 2 lata od daty ich doręczenia,
- 14.2 realizacja inwestycji związanych z przyłączaniem obiektu Wnioskodawcy będzie dokonywana na zasadach określonych w umowie o przyłączenie do sieci dystrybucyjnej. Realizacja warunków przyłączenia (w tym rozpoczęcie prac projektowych) wymaga podpisania w okresie ważności warunków przyłączenia umowy o przyłączenie.
- 15 Uwagi dodatkowe:
- 15.1 PGE Dystrybucja S.A. zastrzega sobie prawo zmiany zakresu rzeczowego prac, wynikających ze zmian stanu sieci i jej konfiguracji lub utrudnień w budowie urządzeń.
- 15.2 Zmiany wpływające na zwiększenie opłaty za przyłączenie wymagają akceptacji Podmiotu Przyłączanego oraz zmiany umowy o przyłączenie.
- 15.3 Impedancję pętli zwarcia w miejscu przyłączenia wyliczyć uwzględniając następujące dane: przekrój, rodzaj i długość przewodów L i N do miejsca przyłączenia – 4x240 YAKY - 150 m, 4x120 YAKY - 100 m, 4x25 AL - 282 m, moc transformatora w stacji zasilającej 15/0,4 kV – 400 kVA.
- 15.4 Przyłączyć projektować po możliwie najkrótszej trasie, którą wytyczyć poza pasem dróg publicznych. Podana w warunkach długość przyłącza jest orientacyjna i może ulec zmianie ze względu na uwarunkowania terenu.
- 15.5 Zastosować złącze kablowe i skrzynkę pomiarową spełniające wymogi GK PGE.
- 15.6 Rozwiązania techniczne projektować zgodnie z wytycznymi do budowy systemów energetycznych w PGE DYSTRYBUCJA S.A.
- 15.7 Projektant na etapie projektowania uzgodni z Podmiotem Przyłączanym miejsce i sposób zamontowania zestawu złączowo - pomiarowego.

Warunki przyłączenia opracował:  
Adam Jarosz

Warunki przyłączenia zatwierdził.

PGE Dystrybucja S.A.  
Oddział Bełżów  
Rejon Energetyczny Janów Lubelski  
Dyrektor  
Janusz Małek



**Warunki przyłączenia nr 25-F8/WP/00971 dla Podmiotu V grupy przyłączeniowej  
do sieci dystrybucyjnej o napięciu znamionowym 0,4 kV**

**Nazwa obiektu przyłączanego do sieci: budynek mieszkalny**

**Lokalizacja: gmina Janów Lubelski, miejscowość Janów Lubelski, ul. Ulanowska, nr dz. 1686, 1685, 1687/5**

*Na podstawie Rozporządzenie Ministra Klimatu i Środowiska w sprawie szczegółowych warunków funkcjonowania systemu elektroenergetycznego z dnia 22 marca 2023 r. (Dz.U. z 2023 r. poz. 819 z późn. zm.), w odpowiedzi na wniosek z dnia 01-07-2025, określa się następujące warunki przyłączenia:*

- 1 Miejsce przyłączenia: **słup linii napowietrznej (propozycja słup nr 8/1) sieci nN. . Stacja zasilająca S9-0455 Janów Wielobranżowa.**
- 2 Miejsce dostarczania energii elektrycznej stanowiące jednocześnie miejsce rozgraniczenia własności sieci dystrybucyjnej PGE Dystrybucja S.A. i instalacji Podmiotu Przyłączanego: **[26] zaciski na listwie zaciskowej za układem pomiarowo-rozliczeniowym w kierunku instalacji odbiorcy .**
- 3 Moc przyłączeniowa: **14,00 kW** – zasilanie podstawowe.
- 4 Rodzaj przyłącza: **kablowe.**
- 5 Zakres niezbędnych zmian w sieci związanych z przyłączeniem:
  - 5.1 **Wybudować odcinek przyłącza kablowego niskiego napięcia YAKXS 4 x 35 mm<sup>2</sup>, długości około 15m, w linii ogrodzenia posesji zainstalować skrzynkę złączowo-pomiarową, do której wprowadzić i wpiąć projektowany kabel przyłącza.**
  - 5.2 **Skrzynkę umieścić w sposób umożliwiający łatwy dostęp do układu pomiarowo-rozliczeniowego dla pracowników PGE Dystrybucja S.A..**
  - 5.3 **Kabel wraz z rurą ochronną prowadzić na słupie na uchwytach, w odległości ok. 6 cm od płaszczyzny słupa oraz podpiąć poprzez szafkę słupowo-przyłączeniową typu SSP-3 wyposażoną w trzy rozłączniki bezpiecznikowe, zawieszoną na słupie na wysokości 2,5 m.**
  - 5.4 **Dokonać uziemienia szyny PEN w projektowanym złączu.**
  - 5.5 **Szczegóły techniczne ustali projektant na etapie projektowania w RE Janów Lubelski.**
- 6 Wymagania w zakresie budowy instalacji odbiorcy:
  - 6.1 **Od złącza pomiarowego do miejsca odbioru wybudować wewnętrzną linię zasilającą spełniającą wymogi określone w Rozporządzeniu Ministra Infrastruktury z dn. 12 kwietnia 2002r w sprawie warunków technicznych, jakim powinny odpowiadać budynki i ich usytuowanie (Dz. U. nr 75 poz. 690) z późniejszymi zmianami.**
- 7 Miejsce zainstalowania układu pomiarowo-rozliczeniowego: **złącze kablowo-pomiarowe nN w linii ogrodzenia/granicy działki.**
- 8 Wymagania dotyczące układu pomiarowo-rozliczeniowego i systemu pomiarowo-rozliczeniowego:
  - 8.1 **zastosować bezpośredni układ pomiarowo-rozliczeniowy na napięciu 0,4 kV z licznikiem 3-fazowym energii elektrycznej zapewniającym pomiar energii czynnej,**
  - 8.2 **układ pomiarowo-rozliczeniowy winien spełniać wymagania techniczne dla układów i systemów pomiarowych w szczególności wymagania dla kategorii C1 określone w „Instrukcji Ruchu i Eksploatacji Sieci Dystrybucyjnej” (IRiESD) obowiązującej w PGE Dystrybucja S.A. oraz „Wytycznych do budowy systemów elektroenergetycznych w PGE Dystrybucja S.A.”.**
- 9 Rodzaj i usytuowanie zabezpieczenia głównego:
  - 9.1 **wyłącznik nadmiarowo-prądowy o wartości prądu znamionowego 25 [A], zabezpieczenie usytuować w złączu kablowo-licznikowym,**
- 10 Jako system dodatkowej ochrony od porażeń przyjąć samoczynne wyłączenie zasilania w czasie określonym w obowiązujących normach. Układ pracy sieci zasilającej 0,4 kV: **TN-C**
- 11 Wymagany stosunek poboru energii bierniej do czynnej w miejscu dostarczania nie może być większy niż  $\tan \phi = 0,4$ .
- 12 Poziom zmienności parametrów technicznych energii elektrycznej w sieci mieści się w granicach przywołanego wyżej Rozporządzenia Ministra Klimatu i Środowiska.

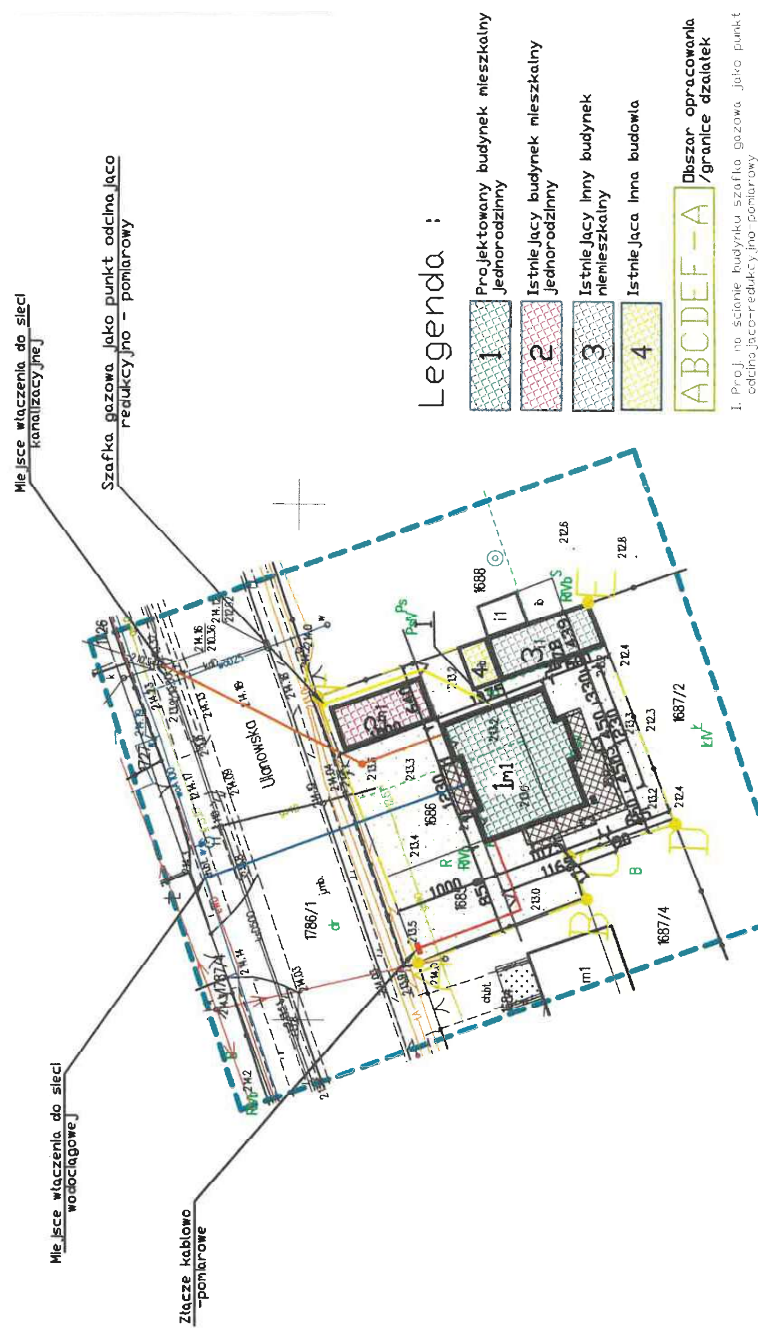
- 13 Instalacje i urządzenia elektryczne należące do Odbiorcy powinny zapewniać bezpieczeństwo użytkowania, a przede wszystkim ochronę przed porażeniem prądem elektrycznym oraz ochronę przed przepięciami łączeniowymi i atmosferycznymi występującymi w sieci energetycznej, powstaniem pożaru, wybuchem i innymi szkodami. Wszelkie prace powinny wykonać osoby posiadające odpowiednie uprawnienia i kwalifikacje do prowadzenia robót elektrycznych.
- 14 Informacje dodatkowe:
- 14.1 warunki przyłączenia są ważne 2 lata od daty ich doręczenia,
- 14.2 realizacja inwestycji związanych z przyłączaniem obiektu Wnioskodawcy będzie dokonywana na zasadach określonych w umowie o przyłączenie do sieci dystrybucyjnej. Realizacja warunków przyłączenia (w tym rozpoczęcie prac projektowych) wymaga podpisania w okresie ważności warunków przyłączenia umowy o przyłączenie.
- 15 Uwagi dodatkowe:
- 15.1 PGE Dystrybucja S.A. zastrzega sobie prawo zmiany zakresu rzeczowego prac, wynikających ze zmian stanu sieci i jej konfiguracji lub utrudnień w budowie urządzeń.
- 15.2 Zmiany wpływające na zwiększenie opłaty za przyłączenie wymagają akceptacji Podmiotu Przyłączanego oraz zmiany umowy o przyłączenie.
- 15.3 Impedancję pętli zwarcia w miejscu przyłączenia wyliczyć uwzględniając następujące dane: przekrój, rodzaj i długość przewodów L i N do miejsca przyłączenia – 4 x 50 YKY - 130m, 4x70 AsXSn - 265m, 4x35 AsXSn - 23m, moc transformatora w stacji zasilającej 15/0,4 kV – 400 kVA.
- 15.4 Przyłącznie projektować po możliwie najkrótszej trasie, którą wytyczyć poza pasem dróg publicznych. Podana w warunkach długość przyłącza jest orientacyjna i może ulec zmianie ze względu na uwarunkowania terenu.
- 15.5 Zastosować złącze kablowe i skrzynkę pomiarową spełniające wymogi GK PGE.
- 15.6 Rozwiązania techniczne projektować zgodnie z wytycznymi do budowy systemów energetycznych w PGE DYSTRYBUCJA S.A.
- 15.7 Projektant na etapie projektowania uzgodni z Podmiotem Przyłączanym miejsce i sposób zamontowania zestawu złączowo - pomiarowego.

**Warunki przyłączenia opracował:**  
**Adam Jarosz**

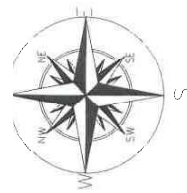
**Warunki przyłączenia zatwierdził.**

PGE Dystrybucja S.A.  
Oddział Rzeszów  
Rejon Energetyczny Janów Lubelski  
Dyrektor  
Janusz Małek

PROJEKT ZAGOSPODAROWANIA TERENU - PLAN SYTUACYJNY  
SKALA 1:500



$u \times 50 \times 10^3 = 130$   
 $u \times 70 A_5 \times 10^3 = 265$   
 $u \times 35 A_5 \times 10^3 = 23$



**Warunki przyłączenia nr 25-F8/WP/01143 dla Podmiotu V grupy przyłączeniowej  
do sieci dystrybucyjnej o napięciu znamionowym 0,4 kV**

**Nazwa obiektu przyłączanego do sieci: budynek mieszkalny**

**Lokalizacja: gmina Chrzanów, miejscowość Chrzanów Pierwszy, nr dz. 424**

*Na podstawie Rozporządzenie Ministra Klimatu i Środowiska w sprawie szczegółowych warunków funkcjonowania systemu elektroenergetycznego z dnia 22 marca 2023 r. (Dz.U. z 2023 r. poz. 819 z późn. zm.), w odpowiedzi na wniosek z dnia 11-08-2025, określa się następujące warunki przyłączenia:*

- 1 Miejsce przyłączenia: **słup linii napowietrznej nr 8 sieci nN**. . Stacja zasilająca **S9-0632 Chrzanów 13 Szkoła**.
- 2 Miejsce dostarczania energii elektrycznej stanowiące jednocześnie miejsce rozgraniczenia własności sieci dystrybucyjnej PGE Dystrybucja S.A. i instalacji Podmiotu Przyłączanego: **[26] zaciski na listwie zaciskowej za układem pomiarowo-rozliczeniowym w kierunku instalacji odbiorcy**.
- 3 Moc przyłączeniowa: **14,00 kW** – zasilanie podstawowe.
- 4 Rodzaj przyłącza: **kablowe**.
- 5 Zakres niezbędnych zmian w sieci związanych z przyłączeniem:
  - 5.1 **Wybudować odcinek przyłącza kablowego niskiego napięcia YAKXS 4 x 35 mm<sup>2</sup>, długości około 25m, w linii ogrodzenia posesji zainstalować skrzynkę złączowo-pomiarową, do której wprowadzić i wpiąć projektowany kabel przyłącza.**
  - 5.2 **Skrzynkę umieścić w sposób umożliwiający łatwy dostęp do układu pomiarowo-rozliczeniowego dla pracowników PGE Dystrybucja S.A..**
  - 5.3 **Kabel wraz z rurą ochronną prowadzić na słupie na uchwytych, w odległości ok. 6 cm od płaszczyzny słupa oraz podpiąć poprzez szafkę słupowo-przyłączeniową typu SSP-3 wyposażoną w trzy rozłączniki bezpiecznikowe, zawieszoną na słupie na wysokości 2,5 m.**
  - 5.4 **Dokonać uziemienia szyny PEN w projektowanym złączu.**
  - 5.5 **Szczegóły techniczne ustali projektant na etapie projektowania w RE Janów Lubelski.**
- 6 Wymagania w zakresie budowy instalacji odbiorcy:
  - 6.1 **Od złącza pomiarowego do miejsca odbioru wybudować wewnętrzną linię zasilającą spełniającą wymogi określone w Rozporządzeniu Ministra Infrastruktury z dn. 12 kwietnia 2002r w sprawie warunków technicznych, jakim powinny odpowiadać budynki i ich usytuowanie (Dz. U. nr 75 poz. 690) z późniejszymi zmianami.**
- 7 Miejsce zainstalowania układu pomiarowo-rozliczeniowego: **złącze kablowo-pomiarowe nN w linii ogrodzenia/granicy działki.**
- 8 Wymagania dotyczące układu pomiarowo-rozliczeniowego i systemu pomiarowo-rozliczeniowego:
  - 8.1 **zastosować bezpośredni układ pomiarowo-rozliczeniowy na napięciu 0,4 kV z licznikiem 3-fazowym energii elektrycznej zapewniającym pomiar energii czynnej,**
  - 8.2 **układ pomiarowo-rozliczeniowy winien spełniać wymagania techniczne dla układów i systemów pomiarowych w szczególności wymagania dla kategorii C1 określone w „Instrukcji Ruchu i Eksploatacji Sieci Dystrybucyjnej” (IRIESD) obowiązującej w PGE Dystrybucja S.A. oraz „Wytycznych do budowy systemów elektroenergetycznych w PGE Dystrybucja S.A.”.**
- 9 Rodzaj i usytuowanie zabezpieczenia głównego:
  - 9.1 **wyłącznik nadmiarowo-prądowy o wartości prądu znamionowego 25 [A], zabezpieczenie usytuować w złączu kablowo-licznikowym,**
- 10 Jako system dodatkowej ochrony od porażeń przyjąć samoczynne wyłączenie zasilania w czasie określonym w obowiązujących normach. Układ pracy sieci zasilającej 0,4 kV: **TN-C**
- 11 Wymagany stosunek poboru energii biernej do czynnej w miejscu dostarczania nie może być większy niż  $\tan \phi = 0,4$ .
- 12 Poziom zmienności parametrów technicznych energii elektrycznej w sieci mieści się w granicach przywołanego wyżej Rozporządzenia Ministra Klimatu i Środowiska.
- 13 Instalacje i urządzenia elektryczne należące do Odbiorcy powinny zapewniać bezpieczeństwo użytkowania, a przede wszystkim ochronę przed porażeniem prądem elektrycznym oraz ochronę przed przepięciami łączeniowymi i atmosferycznymi występującymi w sieci energetycznej, powstaniem pożaru, wybuchem i innymi szkodami. Wszelkie

prace powinny wykonać osoby posiadające odpowiednie uprawnienia i kwalifikacje do prowadzenia robót elektrycznych.

**14 Informacje dodatkowe:**

14.1 warunki przyłączenia są ważne 2 lata od daty ich doręczenia,

14.2 realizacja inwestycji związanych z przyłączaniem obiektu Wnioskodawcy będzie dokonywana na zasadach określonych w umowie o przyłączenie do sieci dystrybucyjnej. Realizacja warunków przyłączenia (w tym rozpoczęcie prac projektowych) wymaga podpisania w okresie ważności warunków przyłączenia umowy o przyłączenie.

**15 Uwagi dodatkowe:**

15.1 PGE Dystrybucja S.A. zastrzega sobie prawo zmiany zakresu rzeczowego prac, wynikających ze zmian stanu sieci i jej konfiguracji lub utrudnień w budowie urządzeń.

15.2 Zmiany wpływające na zwiększenie opłaty za przyłączenie wymagają akceptacji Podmiotu Przyłączanego oraz zmiany umowy o przyłączenie.

15.3 Impedancję pętli zwarcia w miejscu przyłączenia wyliczyć uwzględniając następujące dane: przekrój, rodzaj i długość przewodów L i N do miejsca przyłączenia – 4x50 AsXS<sub>n</sub> - 106m, 4x50AL- 87m, moc transformatora w stacji zasilającej 15/0,4 kV – 250 kVA.

15.4 Przyłączy projektować po możliwie najkrótszej trasie, którą wytyczyć poza pasem dróg publicznych. Podana w warunkach długość przyłącza jest orientacyjna i może ulec zmianie ze względu na uwarunkowania terenu.

15.5 Zastosować złącze kablowe i skrzynkę pomiarową spełniające wymogi GK PGE.

15.6 Rozwiązania techniczne projektować zgodnie z wytycznymi do budowy systemów energetycznych w PGE DYSTRYBUCJA S.A.

15.7 Projektant na etapie projektowania uzgodni z Podmiotem Przyłączanym miejsce i sposób zamontowania zestawu złączowo - pomiarowego.

**Warunki przyłączenia opracował:**

**Adam Jarosz**

**Warunki przyłączenia zatwierdził.**

PGE Dystrybucja S.A.  
Oddział Rzeszów  
Rejon Energetyczny Janów Lubelski

Dyrektor  
Janusz Małek



Janów Lubelski, 07-07-2025 r.

25-F8/S/00863.

Załącznik nr 1 do umowy nr o przyłączenie do sieci.

**Warunki przyłączenia nr 25-F8/WP/00863 dla Podmiotu V grupy przyłączeniowej  
do sieci dystrybucyjnej o napięciu znamionowym 0,4 kV**

**Nazwa obiektu przyłączanego do sieci: Budynek mieszkalny - Zasilanie docelowe**

**Lokalizacja: gmina Janów Lubelski, miejscowość Janów Lubelski, ul. Ulanowska, nr dz. 1733**

*Na podstawie Rozporządzenie Ministra Klimatu i Środowiska w sprawie szczegółowych warunków funkcjonowania systemu elektroenergetycznego z dnia 22 marca 2023 r. (Dz.U. z 2023 r. poz. 819 z późn. zm.), w odpowiedzi na wniosek z dnia 20-06-2025, określa się następujące warunki przyłączenia:*

- 1 Miejsce przyłączenia: słup linii napowietrznej (propozycja słup nr 33) sieci nN.  
. Stacja zasilająca S9-0443 Janów Ruda 1.
- 2 Miejsce dostarczania energii elektrycznej stanowiące jednocześnie miejsce rozgraniczenia własności sieci dystrybucyjnej PGE Dystrybucja S.A. i instalacji Podmiotu Przyłączanego: [26] zaciski na listwie zaciskowej za układem pomiarowo-rozliczeniowym w kierunku instalacji odbiorcy .
- 3 Moc przyłączeniowa: 17,00 kW – zasilanie podstawowe.
- 4 Rodzaj przyłącza: kablowe.
- 5 Zakres niezbędnych zmian w sieci związanych z przyłączeniem:
  - 5.1 Wybudować odcinek przyłącza kablowego niskiego napięcia YAKXS 4 x 35mm<sup>2</sup>, długości około 20m, w linii ogrodzenia posesji zainstalować skrzynkę złączowo-pomiarową, do której wprowadzić i wpiąć projektowany kabel przyłącza.
  - 5.2 Skrzynkę umieścić w sposób umożliwiający łatwy dostęp do układu pomiarowo-rozliczeniowego dla pracowników PGE Dystrybucja S.A..
  - 5.3 Kabel wraz z rurą ochronną prowadzić na słupie na uchwytach, w odległości ok. 6 cm od płaszczyzny słupa oraz podpiąć poprzez szafkę słupowo-przyłączeniową typu SSP-3 wyposażoną w trzy rozłączniki bezpiecznikowe, zawieszoną na słupie na wysokości 2,5 m.
  - 5.4 Na słupie w miejscu przyłączenia zamontować 1 komplet ograniczników przepięć podłączonych do uziemienia linką Ly 25 mm (Cu),
  - 5.5 Dokonać uziemienia szyny PEN w projektowanym złączu.
  - 5.6 Szczegóły techniczne ustali projektant na etapie projektowania w RE Janów Lubelski.
- 6 Wymagania w zakresie budowy instalacji odbiorcy:
  - 6.1 Od złącza pomiarowego do miejsca odbioru wybudować wewnętrzną linię zasilającą spełniającą wymogi określone w Rozporządzeniu Ministra Infrastruktury z dn. 12 kwietnia 2002r w sprawie warunków technicznych, jakim powinny odpowiadać budynki i ich usytuowanie (Dz. U. nr 75 poz. 690) z późniejszymi zmianami.
- 7 Miejsce zainstalowania układu pomiarowo-rozliczeniowego: złącze kablowo-pomiarowe nN w linii ogrodzenia/granicy działki.
- 8 Wymagania dotyczące układu pomiarowo-rozliczeniowego i systemu pomiarowo-rozliczeniowego:
  - 8.1 zastosować bezpośredni układ pomiarowo-rozliczeniowy na napięciu 0,4 kV z licznikiem 3-fazowym energii elektrycznej zapewniającym pomiar energii czynnej,
  - 8.2 układ pomiarowo-rozliczeniowy winien spełniać wymagania techniczne dla układów i systemów pomiarowych w szczególności wymagania dla kategorii C1 określone w „Instrukcji Ruchu i Eksploatacji Sieci Dystrybucyjnej” (IRiESD) obowiązującej w PGE Dystrybucja S.A. oraz „Wytucznych do budowy systemów elektroenergetycznych w PGE Dystrybucja S.A.”.
- 9 Rodzaj i usytuowanie zabezpieczenia głównego:
  - 9.1 wyłącznik nadmiarowo-prądowy o wartości prądu znamionowego 32 [A], zabezpieczenie usytuować w złączu kablowo-licznikowym,
- 10 Jako system dodatkowej ochrony od porażeń przyjąć samoczynne wyłączenie zasilania w czasie określonym w obowiązujących normach. Układ pracy sieci zasilającej 0,4 kV: TN-C
- 11 Wymagany stosunek poboru energii biernej do czynnej w miejscu dostarczania nie może być większy niż  $\tan \phi = 0,4$ .

- 12 Poziom zmienności parametrów technicznych energii elektrycznej w sieci mieści się w granicach przywołanego wyżej Rozporządzenia Ministra Klimatu i Środowiska.
- 13 Instalacje i urządzenia elektryczne należące do Odbiorcy powinny zapewniać bezpieczeństwo użytkowania, a przede wszystkim ochronę przed porażeniem prądem elektrycznym oraz ochronę przed przepięciami łączeniowymi i atmosferycznymi występującymi w sieci energetycznej, powstaniem pożaru, wybuchem i innymi szkodami. Wszelkie prace powinny wykonać osoby posiadające odpowiednie uprawnienia i kwalifikacje do prowadzenia robót elektrycznych.
- 14 Informacje dodatkowe:
- 14.1 warunki przyłączenia są ważne 2 lata od daty ich doręczenia,
- 14.2 realizacja inwestycji związanych z przyłączaniem obiektu Wnioskodawcy będzie dokonywana na zasadach określonych w umowie o przyłączenie do sieci dystrybucyjnej. Realizacja warunków przyłączenia (w tym rozpoczęcie prac projektowych) wymaga podpisania w okresie ważności warunków przyłączenia umowy o przyłączenie.
- 15 Uwagi dodatkowe:
- 15.1 PGE Dystrybucja S.A. zastrzega sobie prawo zmiany zakresu rzeczowego prac, wynikających ze zmian stanu sieci i jej konfiguracji lub utrudnień w budowie urządzeń.
- 15.2 Zmiany wpływające na zwiększenie opłaty za przyłączenie wymagają akceptacji Podmiotu Przyłączanego oraz zmiany umowy o przyłączenie.
- 15.3 Impedancję pętli zwarcia w miejscu przyłączenia wyliczyć uwzględniając następujące dane: przekrój, rodzaj i długość przewodów L i N do miejsca przyłączenia – 4 x 50 AL - 260, 4x50 YAKY - 34m, 3x50+35 AL - 199m, moc transformatora w stacji zasilającej 15/0,4 kV – 100 kVA.
- 15.4 Przyłączyć projektować po możliwie najkrótszej trasie, którą wytyczyć poza pasem dróg publicznych. Podana w warunkach długość przyłącza jest orientacyjna i może ulec zmianie ze względu na uwarunkowania terenu.
- 15.5 Zastosować złącze kablowe i skrzynkę pomiarową spełniające wymogi GK PGE.
- 15.6 Rozwiązania techniczne projektować zgodnie z wytycznymi do budowy systemów energetycznych w PGE DYSTRYBUCJA S.A.
- 15.7 Projektant na etapie projektowania uzgodni z Podmiotem Przyłączanym miejsce i sposób zamontowania zestawu złączowo - pomiarowego.

**Warunki przyłączenia opracował:**  
**Adam Jarosz**






**Warunki przyłączenia zatwierdził.**

PGE Dystrybucja S.A.  
Oddział Rzeszów  
Rejon Energetyczny Janów Lubelski  
Dyrektor  
Janusz Małek

# ZAGOSPODAROWANIE TERENU

## SKALA 1:500

### Legenda:

-  obszar objęty wnioskiem
-  linia rozgraniczająca tereny o różnym przeznaczeniu
-  nieprzekraczana linia zabudowy
-  projektowany budynek
-  wejście do budynku



Janów Lubelski, 20-08-2025 r.

25-F8/S/01137.

Załącznik nr 1 do umowy nr o przyłączenie do sieci.

**Warunki przyłączenia nr 25-F8/WP/01137 dla Podmiotu V grupy przyłączeniowej  
do sieci dystrybucyjnej o napięciu znamionowym 0,4 kV**

**Nazwa obiektu przyłączanego do sieci: budynek gospodarczy**

**Lokalizacja: gmina Modliborzyce, miejscowość Dąbie, nr dz. 372, 373**

*Na podstawie Rozporządzenie Ministra Klimatu i Środowiska w sprawie szczegółowych warunków funkcjonowania systemu elektroenergetycznego z dnia 22 marca 2023 r. (Dz.U. z 2023 r. poz. 819 z późn. zm.), w odpowiedzi na wniosek z dnia 06-08-2025, określa się następujące warunki przyłączenia:*

- 1 Miejsce przyłączenia: **słup linii napowietrznej nr 2 sieci nN. Stacja zasilająca S9-0393 Dąbros.**
- 2 Miejsce dostarczania energii elektrycznej stanowiące jednocześnie miejsce rozgraniczenia własności sieci dystrybucyjnej PGE Dystrybucja S.A. i instalacji Podmiotu Przyłączanego: **[26] zaciski na listwie zaciskowej za układem pomiarowo-rozliczeniowym w kierunku instalacji odbiorcy .**
- 3 Moc przyłączeniowa: **14,00 kW – zasilanie podstawowe.**
- 4 Rodzaj przyłącza: **kablowe.**
- 5 Zakres niezbędnych zmian w sieci związanych z przyłączeniem:
  - 5.1 **Wybudować odcinek przyłącza kablowego niskiego napięcia YAKXS 4 x 35 mm<sup>2</sup>, długości około 30m, w linii ogrodzenia posesji zainstalować skrzynkę złączowo-pomiarową, do której wprowadzić i wpiąć projektowany kabel przyłącza.**
  - 5.2 **Skrzynkę umieścić w sposób umożliwiający łatwy dostęp do układu pomiarowo-rozliczeniowego dla pracowników PGE Dystrybucja S.A..**
  - 5.3 **Kabel wraz z rurą ochronną prowadzić na słupie na uchwytach, w odległości ok. 6 cm od płaszczyzny słupa oraz podpiąć poprzez szafkę słupowo-przyłączeniową typu SSP-3 wyposażoną w trzy rozłączniki bezpiecznikowe, zawieszoną na słupie na wysokości 2,5 m.**
  - 5.4 **Dokonać uziemienia szyny PEN w projektowanym złączu.**
  - 5.5 **Szczegóły techniczne ustali projektant na etapie projektowania w RE Janów Lubelski.**
- 6 Wymagania w zakresie budowy instalacji odbiorcy:
  - 6.1 **Od złącza pomiarowego do miejsca odbioru wybudować wewnętrzną linię zasilającą spełniającą wymogi określone w Rozporządzeniu Ministra Infrastruktury z dn. 12 kwietnia 2002r w sprawie warunków technicznych, jakim powinny odpowiadać budynki i ich usytuowanie (Dz. U. nr 75 poz. 690) z późniejszymi zmianami.**
- 7 Miejsce zainstalowania układu pomiarowo-rozliczeniowego: **złącze kablowo-pomiarowe nN w linii ogrodzenia/granicy działki.**
- 8 Wymagania dotyczące układu pomiarowo-rozliczeniowego i systemu pomiarowo-rozliczeniowego:
  - 8.1 **zastosować bezpośredni układ pomiarowo-rozliczeniowy na napięciu 0,4 kV z licznikiem 3-fazowym energii elektrycznej zapewniającym pomiar energii czynnej,**
  - 8.2 **układ pomiarowo-rozliczeniowy winien spełniać wymagania techniczne dla układów i systemów pomiarowych w szczególności wymagania dla kategorii C1 określone w „Instrukcji Ruchu i Eksploatacji Sieci Dystrybucyjnej” (IRIESD) obowiązującej w PGE Dystrybucja S.A. oraz „Wytycznych do budowy systemów elektroenergetycznych w PGE Dystrybucja S.A.”.**
- 9 Rodzaj i usytuowanie zabezpieczenia głównego:
  - 9.1 **wyłącznik nadmiarowo-prądowy o wartości prądu znamionowego 25[A], zabezpieczenie usytuować w złączu kablowo-licznikowym,**
- 10 Jako system dodatkowej ochrony od porażeń przyjąć samoczynne wyłączenie zasilania w czasie określonym w obowiązujących normach. Układ pracy sieci zasilającej 0,4 kV: **TN-C**
- 11 Wymagany stosunek poboru energii biernej do czynnej w miejscu dostarczania nie może być większy niż  $\tan \phi = 0,4$ .
- 12 Poziom zmienności parametrów technicznych energii elektrycznej w sieci mieści się w granicach przywołanego wyżej Rozporządzenia Ministra Klimatu i Środowiska.
- 13 Instalacje i urządzenia elektryczne należące do Odbiorcy powinny zapewniać bezpieczeństwo użytkowania, a przede wszystkim ochronę przed porażeniem prądem elektrycznym oraz ochronę przed przepięciami łączeniowymi

i atmosferycznymi występującymi w sieci energetycznej, powstaniem pożaru, wybuchem i innymi szkodami. Wszelkie prace powinny wykonać osoby posiadające odpowiednie uprawnienia i kwalifikacje do prowadzenia robót elektrycznych.

**14 Informacje dodatkowe:**

14.1 warunki przyłączenia są ważne 2 lata od daty ich doręczenia,

14.2 realizacja inwestycji związanych z przyłączaniem obiektu Wnioskodawcy będzie dokonywana na zasadach określonych w umowie o przyłączenie do sieci dystrybucyjnej. Realizacja warunków przyłączenia (w tym rozpoczęcie prac projektowych) wymaga podpisania w okresie ważności warunków przyłączenia umowy o przyłączenie.

**15 Uwagi dodatkowe:**

15.1 PGE Dystrybucja S.A. zastrzega sobie prawo zmiany zakresu rzeczowego prac, wynikających ze zmian stanu sieci i jej konfiguracji lub utrudnień w budowie urządzeń.

15.2 Zmiany wpływające na zwiększenie opłaty za przyłączenie wymagają akceptacji Podmiotu Przyłączanego oraz zmiany umowy o przyłączenie.

15.3 Impedancję pętli zwarcia w miejscu przyłączenia wyliczyć uwzględniając następujące dane: przekrój, rodzaj i długość przewodów L i N do miejsca przyłączenia – 4x25AL- 50m, moc transformatora w stacji zasilającej 15/0,4 kV – 100 kVA.

15.4 Przyłączyć projektować po możliwie najkrótszej trasie, którą wytyczyć poza pasem dróg publicznych. Podana w warunkach długość przyłącza jest orientacyjna i może ulec zmianie ze względu na uwarunkowania terenu.

15.5 Zastosować złącze kablowe i skrzynkę pomiarową spełniające wymogi GK PGE.

15.6 Rozwiązania techniczne projektować zgodnie z wytycznymi do budowy systemów energetycznych w PGE DYSTRYBUCJA S.A.

15.7 Projektant na etapie projektowania uzgodni z Podmiotem Przyłączanym miejsce i sposób zamontowania zestawu złączowo - pomiarowego.

**Warunki przyłączenia opracował:**

**Adam Jarosz**

**Warunki przyłączenia zatwierdził.**

PGE Dystrybucja S.A.  
Oddział Białystok  
Rejon Energetyczny Janów Lubelski

Dyrektor  
Janusz Małek



**Warunki przyłączenia nr 25-F8/WP/01105 dla Podmiotu V grupy przyłączeniowej  
do sieci dystrybucyjnej o napięciu znamionowym 0,4 kV**

**Nazwa obiektu przyłączanego do sieci: budynek mieszkalny**

**Lokalizacja: gmina Modliborzyce, miejscowość Słupie, nr dz. 196/2**

*Na podstawie Rozporządzenie Ministra Klimatu i Środowiska w sprawie szczegółowych warunków funkcjonowania systemu elektroenergetycznego z dnia 22 marca 2023 r. (Dz.U. z 2023 r. poz. 819 z późn. zm.), w odpowiedzi na wniosek z dnia 01-08-2025, określa się następujące warunki przyłączenia:*

- 1 Miejsce przyłączenia: **słup linii napowietrznej (propozycja słup nr 4). Stacja zasilająca S9-0559 Słupie 2.**
- 2 Miejsce dostarczania energii elektrycznej stanowiące jednocześnie miejsce rozgraniczenia własności sieci dystrybucyjnej PGE Dystrybucja S.A. i instalacji Podmiotu Przyłączanego: **[26] zaciski na listwie zaciskowej za układem pomiarowo-rozliczeniowym w kierunku instalacji odbiorcy.**
- 3 Moc przyłączeniowa: **14,00 kW** – zasilanie podstawowe.
- 4 Rodzaj przyłącza: **kablowe.**
- 5 Zakres niezbędnych zmian w sieci związanych z przyłączeniem:
  - 5.1 **Wybudować odcinek przyłącza kablowego niskiego napięcia YAKXS 4 x 35 mm<sup>2</sup>, długości około 20m, w linii ogrodzenia na dz. nr 196/1 od strony drogi wojewódzkiej zainstalować skrzynkę złączowo-pomiarową, do której wprowadzić i wpiąć projektowany kabel przyłącza.**
  - 5.2 **Skrzynkę umieścić w sposób umożliwiający łatwy dostęp do układu pomiarowo-rozliczeniowego dla pracowników PGE Dystrybucja S.A..**
  - 5.3 **Kabel wraz z rurą ochronną prowadzić na słupie na uchwytych, w odległości ok. 6 cm od płaszczyzny słupa oraz podpiąć poprzez szafkę słupowo-przyłączeniową typu SSP-3 wyposażoną w trzy rozłączniki bezpiecznikowe, zawieszoną na słupie na wysokości 2,5 m.**
  - 5.4 **Dokonać uziemienia szyny PEN w projektowanym złączu.**
  - 5.5 **Szczegóły techniczne ustali projektant na etapie projektowania w RE Janów Lubelski.**
- 6 Wymagania w zakresie budowy instalacji odbiorcy:
  - 6.1 **Od złącza pomiarowego do miejsca odbioru wybudować wewnętrzną linię zasilającą spełniającą wymogi określone w Rozporządzeniu Ministra Infrastruktury z dn. 12 kwietnia 2002r w sprawie warunków technicznych, jakim powinny odpowiadać budynki i ich usytuowanie (Dz. U. nr 75 poz. 690) z późniejszymi zmianami.**
- 7 Miejsce zainstalowania układu pomiarowo-rozliczeniowego: **złącze kablowo-pomiarowe nN w linii ogrodzenia/granicz działki.**
- 8 Wymagania dotyczące układu pomiarowo-rozliczeniowego i systemu pomiarowo-rozliczeniowego:
  - 8.1 **zastosować bezpośredni układ pomiarowo-rozliczeniowy na napięciu 0,4 kV z licznikiem 3-fazowym energii elektrycznej zapewniającym pomiar energii czynnej,**
  - 8.2 **układ pomiarowo-rozliczeniowy winien spełniać wymagania techniczne dla układów i systemów pomiarowych w szczególności wymagania dla kategorii C1 określone w „Instrukcji Ruchu i Eksploatacji Sieci Dystrybucyjnej” (IRiESD) obowiązującej w PGE Dystrybucja S.A. oraz „Wytycznych do budowy systemów elektroenergetycznych w PGE Dystrybucja S.A.”.**
- 9 Rodzaj i usytuowanie zabezpieczenia głównego:
  - 9.1 **wyłącznik nadmiarowo-prądowy o wartości prądu znamionowego 25[A], zabezpieczenie usytuować w złączu kablowo-licznikowym,**
- 10 Jako system dodatkowej ochrony od porażeń przyjąć samoczynne wyłączanie zasilania w czasie określonym w obowiązujących normach. Układ pracy sieci zasilającej 0,4 kV: **TN-C**
- 11 Wymagany stosunek poboru energii biernej do czynnej w miejscu dostarczania nie może być większy niż  $\tan \phi = 0,4$ .
- 12 Poziom zmienności parametrów technicznych energii elektrycznej w sieci mieści się w granicach przywołanego wyżej Rozporządzenia Ministra Klimatu i Środowiska.
- 13 Instalacje i urządzenia elektryczne należące do Odbiorcy powinny zapewniać bezpieczeństwo użytkowania, a przede wszystkim ochronę przed porażeniem prądem elektrycznym oraz ochronę przed przepięciami łączeniowymi i atmosferycznymi występującymi w sieci energetycznej, powstaniem pożaru, wybuchem i innymi szkodami. Wszelkie

prace powinny wykonać osoby posiadające odpowiednie uprawnienia i kwalifikacje do prowadzenia robót elektrycznych.

**14 Informacje dodatkowe:**

14.1 warunki przyłączenia są ważne 2 lata od daty ich doręczenia,

14.2 realizacja inwestycji związanych z przyłączaniem obiektu Wnioskodawcy będzie dokonywana na zasadach określonych w umowie o przyłączenie do sieci dystrybucyjnej. Realizacja warunków przyłączenia (w tym rozpoczęcie prac projektowych) wymaga podpisania w okresie ważności warunków przyłączenia umowy o przyłączenie.

**15 Uwagi dodatkowe:**

15.1 PGE Dystrybucja S.A. zastrzega sobie prawo zmiany zakresu rzeczowego prac, wynikających ze zmian stanu sieci i jej konfiguracji lub utrudnień w budowie urządzeń.

15.2 Zmiany wpływające na zwiększenie opłaty za przyłączenie wymagają akceptacji Podmiotu Przyłączanego oraz zmiany umowy o przyłączenie.

15.3 Impedancję pętli zwarcia w miejscu przyłączenia wyliczyć uwzględniając następujące dane: przekrój, rodzaj i długość przewodów L i N do miejsca przyłączenia – 4x50 AL- 178m, moc transformatora w stacji zasilającej 15/0,4 kV – 100 kVA.

15.4 Przyłączyć projektować po możliwie najkrótszej trasie, którą wytyczyć poza pasem dróg publicznych. Podana w warunkach długość przyłącza jest orientacyjna i może ulec zmianie ze względu na uwarunkowania terenu.

15.5 Zastosować złącze kablowe i skrzynkę pomiarową spełniające wymogi GK PGE.

15.6 Rozwiązania techniczne projektować zgodnie z wytycznymi do budowy systemów energetycznych w PGE DYSTRYBUCJA S.A.

15.7 Projektant na etapie projektowania uzgodni z Podmiotem Przyłączanym miejsce i sposób zamontowania zestawu złączowo - pomiarowego.

**Warunki przyłączenia opracował:**

**Adam Jarosz**

**Warunki przyłączenia zatwierdził.**

PGE Dystrybucja S.A.  
Oddział Rzeszów  
Rejon Energetyczny Janów Lubelski  
Dyrektor  
Janusz Małek

[illegible]

Projektowany budynek mieszkalny jednorodzinny

ORIENTACJA 1:25000

Stupie

Janów Lubelski, 18-09-2025 r.  
25-F8/S/01270.  
Załącznik nr 1 do umowy nr o przyłączenie do sieci.

**Warunki przyłączenia nr 25-F8/WP/01270 dla Podmiotu V grupy przyłączeniowej  
do sieci dystrybucyjnej o napięciu znamionowym 0,4 kV**

**Nazwa obiektu przyłączanego do sieci: budynek mieszkalny**

**Lokalizacja: gmina Janów Lubelski, miejscowość Ruda, ul. Poziomkowa, nr dz. 7495**

Na podstawie Rozporządzenia Ministra Klimatu i Środowiska w sprawie szczegółowych warunków funkcjonowania systemu elektroenergetycznego z dnia 22 marca 2023 r. (Dz.U. z 2023 r. poz. 819 z późn. zm.), w odpowiedzi na wniosek z dnia 10-09-2025, określa się następujące warunki przyłączenia:

- 1 Miejsce przyłączenia: wcięcie w istniejący kabel 4x70 YAKXS relacji złącze kablowe na działce nr 7498 - złącze kablowo- pomiarowe ZK-3+P zlokalizowanego na działce 7491. Stacja zasilająca S9-0606 Janów Ruda 3.
  - 2 Miejsce dostarczania energii elektrycznej stanowiące jednocześnie miejsce rozgraniczenia własności sieci dystrybucyjnej PGE Dystrybucja S.A. i instalacji Podmiotu Przyłączanego: [26] zaciski na listwie zaciskowej za układem pomiarowo-rozliczeniowym w kierunku instalacji odbiorcy.
  - 3 Moc przyłączeniowa: 14,00 kW – zasilanie podstawowe.
  - 4 Rodzaj przyłącza: kablowe.
  - 5 Zakres niezbędnych zmian w sieci związanych z przyłączeniem:
    - 5.1 Wybudować odcinek przyłącza kablowego niskiego napięcia YAKXS- 4x 70mm<sup>2</sup>, długość około 10 m.
    - 5.2 Na działce 7495 w miejscu ogólnie dostępnym dla pracowników PGE Dystrybucja SA zamontować skrzynkę złączowo-pomiarową ZK-3+1P, którą wpiąć w istniejący kabel typu YAKXS 4x70mm<sup>2</sup>, relacji złącze kablowe na działce nr 7498 - złącze kablowo- pomiarowe ZK-3+P zlokalizowanego na działce 7491.
    - 5.3 W tym celu, przebiegający wzdłuż przedmiotowej działki kabel, przeciąć na odpowiedniej długości, wprowadzić do złącza ZK-3 i podłączyć poprzez rozłącznik listwowy.
    - 5.4 Drugi koniec przeciętego kabla przedłużyć poprzez zmurowanie, również wprowadzić do złącza ZK-3 i podłączyć poprzez drugi rozłącznik listwowy.
    - 5.5 Szczegóły techniczne ustali projektant na etapie projektowania w RE Janów Lubelski
  - 6 Wymagania w zakresie budowy instalacji odbiorcy:
    - 6.1 Od złącza pomiarowego do miejsca odbioru wybudować wewnętrzną linię zasilającą spełniającą wymogi określone w Rozporządzeniu Ministra Infrastruktury z dn. 12 kwietnia 2002r w sprawie warunków technicznych, jakim powinny odpowiadać budynki i ich usytuowanie (Dz. U. nr 75 poz. 690) z późniejszymi zmianami. Miejsce zainstalowania układu pomiarowo-rozliczeniowego: złącze kablowo-pomiarowe nN w linii ogrodzenia/granicy działki.
  - Wymagania dotyczące układu pomiarowo-rozliczeniowego i systemu pomiarowo-rozliczeniowego:
    - 8.1 zastosować bezpośredni układ pomiarowo-rozliczeniowy na napięciu 0,4 kV z licznikiem 3-fazowym energii elektrycznej zapewniającym pomiar energii czynnej,
    - 8.2 układ pomiarowo-rozliczeniowy winien spełniać wymagania techniczne dla układów i systemów pomiarowych w szczególności wymagania dla kategorii C1 określone w „Instrukcji Ruchu i Eksploatacji Sieci Dystrybucyjnej” (IRIESD) obowiązującej w PGE Dystrybucja S.A. oraz „Wytycznych do budowy systemów elektroenergetycznych w PGE Dystrybucja S.A.”.
  - Rodzaj i usytuowanie zabezpieczenia głównego:
    - 9.1 wyłącznik nadmiarowo-prądowy o wartości prądu znamionowego 25 [A], zabezpieczenie usytuować w złączu kablowo-licznikowym,
- Jako system dodatkowej ochrony od porażeń przyjąć samoczynne wyłączanie zasilania w czasie określonym w obowiązujących normach. Układ pracy sieci zasilającej 0,4 kV: TN-C
- Wymagany stosunek poboru energii biernej do czynnej w miejscu dostarczania nie może być większy niż  $\tan \phi = 0,4$ .
- Łożporządzenia Ministra Klimatu i Środowiska.
- Instalacje i urządzenia elektryczne należące do Odbiorcy powinny zapewniać bezpieczeństwo użytkownika, a przede wszystkim ochronę przed porażeniem prądem elektrycznym oraz ochronę przed przepięciami łączeniowymi atmosferycznymi występującymi w sieci energetycznej, powstaniem pożaru, wybuchem i innymi szkodami. Wszelkie

elektrycznych. Wykonawca musi posiadać odpowiednie uprawnienia i kwalifikacje do prowadzenia

**14 Informacje dodatkowe:**

14.1 warunki przyłączenia są ważne 2 lata od daty ich doręczenia,

14.2 realizacja inwestycji związanych z przyłączaniem obiektu Wnioskodawcy będzie dokonywana na zasadach określonych w umowie o przyłączenie do sieci dystrybucyjnej. Realizacja warunków przyłączenia (w tym rozpoczęcie prac projektowych) wymaga podpisania w okresie ważności warunków przyłączenia umowy o przyłączenie.

**15 Uwagi dodatkowe:**

15.1 PGE Dystrybucja S.A. zastrzega sobie prawo zmiany zakresu rzeczowego prac, wynikających ze zmian stanu sieci i jej konfiguracji lub utrudnień w budowie urządzeń.

15.2 Zmiany wpływające na zwiększenie opłaty za przyłączenie wymagają akceptacji Podmiotu Przyłączanego oraz zmiany umowy o przyłączenie.

15.3 Impedancję pętli zwarcia w miejscu przyłączenia wyliczyć uwzględniając następujące dane: przekrój, rodzaj i długość przewodów L i N do miejsca przyłączenia – 4x70 AsXSn-215m, 4x120 YAKY - 191m, moc transformatora w stacji zasilającej 15/0,4 kV – 100kVA.

15.4 Przyłącze projektować po możliwie najkrótszej trasie, którą wytyczyć poza pasem dróg publicznych. Podana w warunkach długość przyłącza jest orientacyjna i może ulec zmianie ze względu na uwarunkowania terenu.

15.5 Zastosować złącze kablowe i skrzynkę pomiarową spełniające wymagania GK PGE.

15.6 Rozwiązania techniczne projektować zgodnie z wytycznymi do budowy systemów energetycznych w PGE DYSTRYBUCJA S.A.

15.7 Projektant na etapie projektowania uzgodni z Podmiotem Przyłączanym miejsce i sposób zamontowania zestawu złączowo - pomiarowego.

**Warunki przyłączenia opracował:**  
**Adam Jarosz**

**Warunki przyłączenia zatwierdził.**

PGE Dystrybucja S.A.  
Oddział Rzeszów  
Rejon Energetyczny Janów Lubelski  
Dyrektor  
Janusz Małek

LEGENDA			
OZNACZENIE	OPIS	POWIERZCHNIA	UDZIAŁ W %
	OBSZAR OPRACOWANIA dz. nr ewkl. 7495	847,80m <sup>2</sup>	100,00%
	OBOWIAZUJĄCA LINIA ZABUDOWY - WG. RYSUNKU PLANU		
	WEJŚCIE DO BUDYNKU		
	PROJ. USYTUOWANIE BUDYNKU MIESZKALNEGO JEDNORODZINNEGO	59,08m <sup>2</sup>	6,96%
	TERENY ZIELONE	654,80m <sup>2</sup>	77,31%
	TARASY - kostka brukowa	24,23m <sup>2</sup>	2,86%
	TERENY UTWARDZONE - kostka brukowa	108,88m <sup>2</sup>	12,84%
	MIEJSCE POSTOJOWE- 2 SZT.		
	ISTNIEJĄCY WIAZD NA DZIAŁKĘ		
	PROJ. MIEJSCE NA ŚMIETNIK		
	PROJ. PRZYLĄCZ WODY WG ODRĘBNEGO OPRACOWANIA		
	PROJ. PRZYLĄCZ KANALIZACJI SANITARNEJ WG ODRĘBNEGO OPRACOWANIA		
	PROJ. PRZYLĄCZ ELEKTROENERGETYCZNY WG ODRĘBNEGO OPRACOWANIA		



**Warunki przyłączenia nr 24-F8/WP/01095 dla Podmiotu V grupy przyłączeniowej  
do sieci dystrybucyjnej o napięciu znamionowym 0,4 kV**

**Nazwa obiektu przyłączanego do sieci: budynek mieszkalny**

**Lokalizacja: gmina Modliborzyce, miejscowość Słupie, nr dz. 600/9**

*Na podstawie Rozporządzenie Ministra Klimatu i Środowiska w sprawie szczegółowych warunków funkcjonowania systemu elektroenergetycznego z dnia 22 marca 2023 r. (Dz.U. z 2023 r. poz. 819 z późn. zm.), w odpowiedzi na wniosek z dnia 13-08-2024, określa się następujące warunki przyłączenia:*

- 1 Miejsce przyłączenia: **słup linii napowietrznej (propozycja słup nr 18/1) sieci nN. Stacja zasilająca S9-0558 Słupie 1.**
- 2 Miejsce dostarczania energii elektrycznej stanowiące jednocześnie miejsce rozgraniczenia własności sieci dystrybucyjnej PGE Dystrybucja S.A. i instalacji Podmiotu Przyłączanego: **zaciski na listwie zaciskowej za układem pomiarowo-rozliczeniowym w kierunku instalacji odbiorcy.**
- 3 Moc przyłączeniowa: **17,00 kW** – zasilanie podstawowe.
- 4 Rodzaj przyłącza: **kablowe.**
- 5 Zakres niezbędnych zmian w sieci związanych z przyłączeniem:
  - 5.1 **Wybudować odcinek przyłącza kablowego niskiego napięcia YAKXS 4 x 70 mm<sup>2</sup>, długości około 300 m, w linii ogrodzenia posesji zainstalować skrzynkę złączowo-pomiarową ZK-3+1P, do której wprowadzić i wpiąć projektowany kabel przyłącza. Skrzynkę umieścić w sposób umożliwiający łatwy dostęp do układu pomiarowo-rozliczeniowego dla pracowników PGE Dystrybucja S.A..**
  - 5.2 **Kabel wraz z rurą ochronną prowadzić na słupie na uchwytach, w odległości ok. 6 cm od płaszczyzny słupa oraz podpiąć poprzez szafkę słupowo-przyłączeniową typu SSP-3 wyposażoną w trzy rozłączniki bezpiecznikowe, zawieszoną na słupie na wysokości 2,5 m.**
  - 5.3 **Na słupie w miejscu przyłączenia zamontować 1 komplet ograniczników przepięć podłączonych do uziemienia linką Ly 25 mm (Cu)**
  - 5.4 **Dokonać bilansu mocy transformatora w przypadku konieczności wymiany, wymiany dokona RE Janów Lubelski.**
  - 5.5 **Dokonać uziemienia szyny PEN w projektowanym złączu.**
  - 5.6 **Szczegóły techniczne ustali projektant na etapie projektowania w RE Janów Lubelski.**
- 6 Wymagania w zakresie budowy instalacji odbiorcy:
  - 6.1 **Od złącza pomiarowego do miejsca odbioru wybudować wewnętrzną linię zasilającą spełniającą wymogi określone w Rozporządzeniu Ministra Infrastruktury z dn. 12 kwietnia 2002r w sprawie warunków technicznych, jakim powinny odpowiadać budynki i ich usytuowanie (Dz. U. nr 75 poz. 690) z późniejszymi zmianami.**
- 7 Miejsce zainstalowania układu pomiarowo-rozliczeniowego: **złącze kablowo-pomiarowe nN w linii ogrodzenia/granicy działki.**
- 8 Wymagania dotyczące układu pomiarowo-rozliczeniowego i systemu pomiarowo-rozliczeniowego:
  - 8.1 **zastosować bezpośredni układ pomiarowo-rozliczeniowy na napięciu 0,4 kV z licznikiem 3-fazowym energii elektrycznej zapewniającym pomiar energii czynnej,**
  - 8.2 **układ pomiarowo-rozliczeniowy winien spełniać wymagania techniczne dla układów i systemów pomiarowych w szczególności wymagania dla kategorii C1 określone w „Instrukcji Ruchu i Eksploatacji Sieci Dystrybucyjnej” (IRiESD) obowiązującej w PGE Dystrybucja S.A. oraz „Wytycznych do budowy systemów elektroenergetycznych w PGE Dystrybucja S.A.”.**
- 9 Rodzaj i usytuowanie zabezpieczenia głównego:
  - 9.1 **wyłącznik nadmiarowo-prądowy o wartości prądu znamionowego 32 [A], zabezpieczenie usytuować w złączu kablowo-licznikowym,**
- 10 Jako system dodatkowej ochrony od porażeń przyjąć samoczynne wyłączenie zasilania w czasie określonym w obowiązujących normach. Układ pracy sieci zasilającej 0,4 kV: **TN-C**
- 11 Wymagany stosunek poboru energii biernej do czynnej w miejscu dostarczania nie może być większy niż  $\tan \phi = 0,4$ .
- 12 Poziom zmienności parametrów technicznych energii elektrycznej w sieci mieści się w granicach przywołanego wyżej Rozporządzenia Ministra Klimatu i Środowiska.

- 13 Instalacje i urządzenia elektryczne należące do Odbiorcy powinny zapewniać bezpieczeństwo użytkowania, a przede wszystkim ochronę przed porażeniem prądem elektrycznym oraz ochronę przed przepięciami łączeniowymi i atmosferycznymi występującymi w sieci energetycznej, powstaniem pożaru, wybuchem i innymi szkodami. Wszelkie prace powinny wykonać osoby posiadające odpowiednie uprawnienia i kwalifikacje do prowadzenia robót elektrycznych.
- 14 Informacje dodatkowe:
- 14.1 warunki przyłączenia są ważne 2 lata od daty ich doręczenia,
- 14.2 realizacja inwestycji związanych z przyłączaniem obiektu Wnioskodawcy będzie dokonywana na zasadach określonych w umowie o przyłączenie do sieci dystrybucyjnej. Realizacja warunków przyłączenia (w tym rozpoczęcie prac projektowych) wymaga podpisania w okresie ważności warunków przyłączenia umowy o przyłączenie.
- 15 Uwagi dodatkowe:
- 15.1 PGE Dystrybucja S.A. zastrzega sobie prawo zmiany zakresu rzeczowego prac, wynikających ze zmian stanu sieci i jej konfiguracji lub utrudnień w budowie urządzeń.
- 15.2 Zmiany wpływające na zwiększenie opłaty za przyłączenie wymagają akceptacji Podmiotu Przyłączanego oraz zmiany umowy o przyłączenie.
- 15.3 Impedancję pętli zwarcia w miejscu przyłączenia wyliczyć uwzględniając następujące dane: przekrój, rodzaj i długość przewodów L i N do miejsca przyłączenia – 4x50 AL - 416 m ;moc transformatora w stacji zasilającej 15/0,4 kV – 63 kVA.
- 15.4 Przyłączyć projektować po możliwie najkrótszej trasie, którą wytyczyć poza pasem dróg publicznych. Podana w warunkach długość przyłącza jest orientacyjna i może ulec zmianie ze względu na uwarunkowania terenu.
- 15.5 Zastosować złącze kablowe i skrzynkę pomiarową spełniające wymogi GK PGE.
- 15.6 Rozwiązania techniczne projektować zgodnie z wytycznymi do budowy systemów energetycznych w PGE DYSTRYBUCJA S.A.
- 15.7 Projektant na etapie projektowania uzgodni z Podmiotem Przyłączanym miejsce i sposób zamontowania zestawu złączowo - pomiarowego.

**Warunki przyłączenia opracował:**  
**Patryk Powęzka**

Rejon Energetyczny Janów Lubelski

Inżynier ds. Przyłączeń  
Patryk Powęzka

**Warunki przyłączenia zatwierdził.**

PGE Dystrybucja S.A.  
Oddział Rzeszów  
Rejon Energetyczny Janów Lubelski

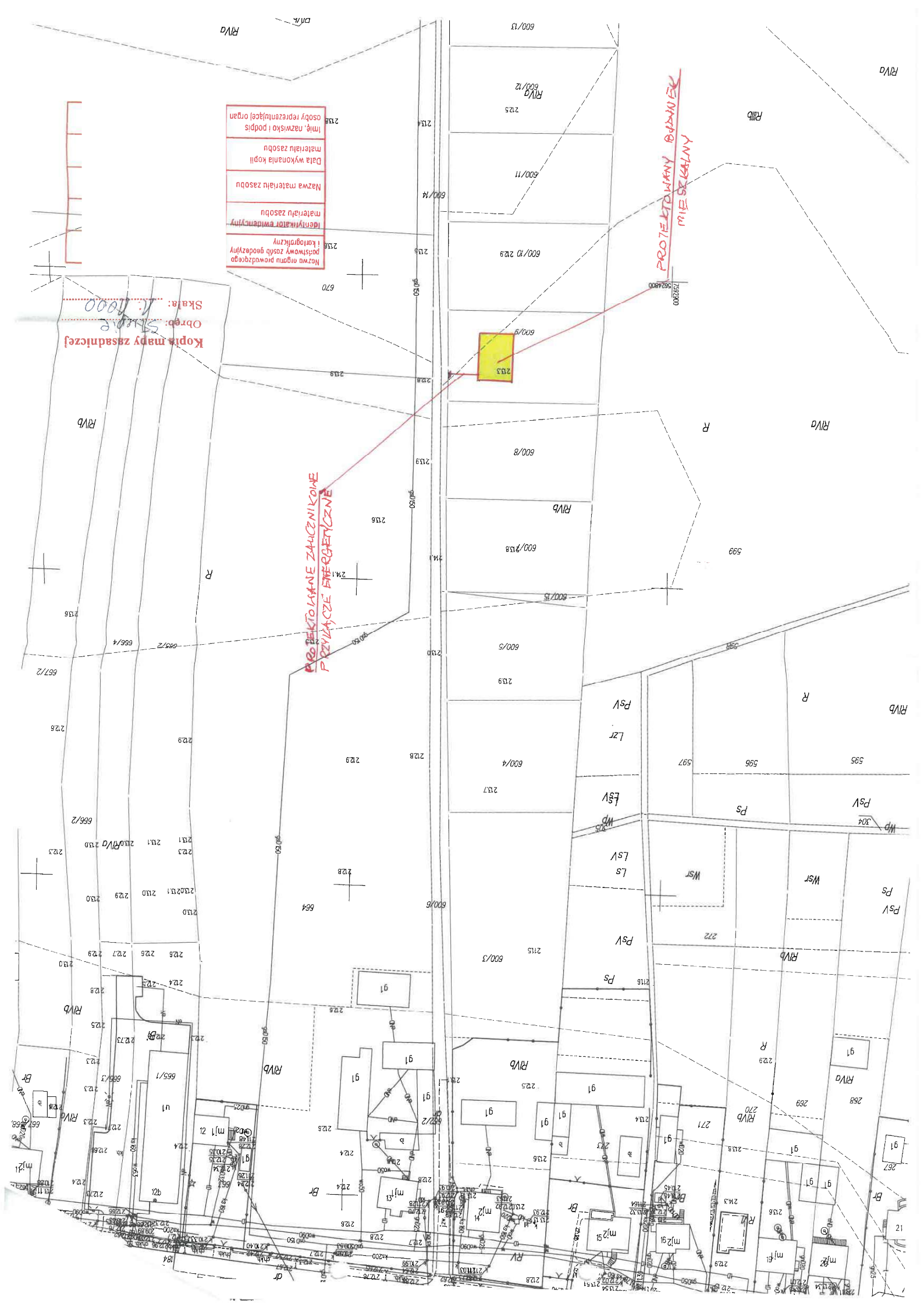
Dyrektor  
Janusz Małek

Imię, nazwisko i podpis osoby reprezentującej organ
Data wykonania kopii
Nazwa materiału zasobu
Identyfikator ewidencyjny materiału zasobu
Nazwa ogarnu prowadzącego podstawowy zasób geodetyczny i kartograficzny

Kopia mapy zasądniczej  
Obrot: 51.10.8  
Skala: 1:1000

PROJEKTOWANY BUDYSEK  
MIEJSKALNY

PROJEKTOWANE ZACHENIKOWE  
POZYCZAJE EMBELENICZNE



**Warunki przyłączenia nr 25-F8/WP/00447 dla Podmiotu V grupy przyłączeniowej  
do sieci dystrybucyjnej o napięciu znamionowym 0,4 kV**

**Nazwa obiektu przyłączanego do sieci: budynek mieszkalny i budynek garażowo - gospodarczy**

**Lokalizacja: gmina Modliborzyce, miejscowość Słupie, nr dz. 600/10**

Na podstawie Rozporządzenie Ministra Klimatu i Środowiska w sprawie szczegółowych warunków funkcjonowania systemu elektroenergetycznego z dnia 22 marca 2023 r. (Dz.U. z 2023 r. poz. 819 z późn. zm.), w odpowiedzi na wniosek z dnia 21-03-2025, określa się następujące warunki przyłączenia:

- 1 Miejsce przyłączenia: **proj. złącze kablowe ZK-3+1P na działce nr 600/9 sieci nN. Stacja zasilająca S9-0558 Słupie 1.**
- 2 Miejsce dostarczania energii elektrycznej stanowiące jednocześnie miejsce rozgraniczenia własności sieci dystrybucyjnej PGE Dystrybucja S.A. i instalacji Podmiotu Przyłączanego: **zaciski na listwie zaciskowej za układem pomiarowo-rozliczeniowym w kierunku instalacji odbiorcy.**
- 3 Moc przyłączeniowa: **15,00 kW** – zasilanie podstawowe.
- 4 Rodzaj przyłącza: **kablowe.**
- 5 Zakres niezbędnych zmian w sieci związanych z przyłączeniem:
  - 5.1 **Wybudować odcinek przyłącza kablowego niskiego napięcia YAKXS 4x70 mm<sup>2</sup>, długości około 30 m, w linii ogrodzenia posesji zainstalować skrzynkę złączowo-pomiarową ZK-3+1P, do której wprowadzić i wpiąć projektowany kabel przyłącza. Skrzynkę umieścić w sposób umożliwiający łatwy dostęp do układu pomiarowo-rozliczeniowego dla pracowników PGE Dystrybucja S.A..**
  - 5.2 **W miejscu przyłączenia (ZK-3+1P na działce nr 600/9) zastosować zabezpieczenie dodatkowe.**
  - 5.3 **Dokonać bilansu mocy transformatora w przypadku konieczności wymiany, wymiany dokona RE Janów Lubelski.**
  - 5.4 **Dokonać uziemienia szyny PEN w projektowanym złączu.**
  - 5.5 **Szczegóły techniczne ustali projektant na etapie projektowania w RE Janów Lubelski.**
- 6 Wymagania w zakresie budowy instalacji odbiorcy:
  - 6.1 **Od złącza pomiarowego do miejsca odbioru wybudować wewnętrzną linię zasilającą spełniającą wymogi określone w Rozporządzeniu Ministra Infrastruktury z dn. 12 kwietnia 2002r w sprawie warunków technicznych, jakim powinny odpowiadać budynki i ich usytuowanie (Dz. U. nr 75 poz. 690) z późniejszymi zmianami.**
- 7 Miejsce zainstalowania układu pomiarowo-rozliczeniowego: **złącze kablowo-pomiarowe nN w linii ogrodzenia/granicy działki.**
- 8 Wymagania dotyczące układu pomiarowo-rozliczeniowego i systemu pomiarowo-rozliczeniowego:
  - 8.1 **zastosować bezpośredni układ pomiarowo-rozliczeniowy na napięciu 0,4 kV z licznikiem 3-fazowym energii elektrycznej zapewniającym pomiar energii czynnej,**
  - 8.2 **układ pomiarowo-rozliczeniowy winien spełniać wymagania techniczne dla układów i systemów pomiarowych w szczególności wymagania dla kategorii C1 określone w „Instrukcji Ruchu i Eksploatacji Sieci Dystrybucyjnej” (IRiESD) obowiązującej w PGE Dystrybucja S.A. oraz „Wytucznych do budowy systemów elektroenergetycznych w PGE Dystrybucja S.A.”.**
- 9 Rodzaj i usytuowanie zabezpieczenia głównego:
  - 9.1 **wyłącznik nadmiarowo-prądowy o wartości prądu znamionowego 25 [A], zabezpieczenie usytuować w złączu kablowo-licznikowym,**
- 10 Jako system dodatkowej ochrony od porażeń przyjąć samoczynne wyłączenie zasilania w czasie określonym w obowiązujących normach. Układ pracy sieci zasilającej 0,4 kV: **TN-C**
- 11 Wymagany stosunek poboru energii biernej do czynnej w miejscu dostarczania nie może być większy niż  $\tan \phi = 0,4$ .
- 12 Poziom zmienności parametrów technicznych energii elektrycznej w sieci mieści się w granicach przywołanego wyżej Rozporządzenia Ministra Klimatu i Środowiska.
- 13 Instalacje i urządzenia elektryczne należące do Odbiorcy powinny zapewniać bezpieczeństwo użytkowania, a przede wszystkim ochronę przed porażeniem prądem elektrycznym oraz ochronę przed przepięciami łączeniowymi i atmosferycznymi występującymi w sieci energetycznej, powstaniem pożaru, wybuchem i innymi szkodami. Wszelkie

prace powinny wykonać osoby posiadające odpowiednie uprawnienia i kwalifikacje do prowadzenia robót elektrycznych.

**14 Informacje dodatkowe:**

14.1 warunki przyłączenia są ważne 2 lata od daty ich doręczenia,

14.2 realizacja inwestycji związanych z przyłączaniem obiektu Wnioskodawcy będzie dokonywana na zasadach określonych w umowie o przyłączenie do sieci dystrybucyjnej. Realizacja warunków przyłączenia (w tym rozpoczęcie prac projektowych) wymaga podpisania w okresie ważności warunków przyłączenia umowy o przyłączenie.

**15 Uwagi dodatkowe:**

15.1 PGE Dystrybucja S.A. zastrzega sobie prawo zmiany zakresu rzeczowego prac, wynikających ze zmian stanu sieci i jej konfiguracji lub utrudnień w budowie urządzeń.

15.2 Zmiany wpływające na zwiększenie opłaty za przyłączenie wymagają akceptacji Podmiotu Przyłączanego oraz zmiany umowy o przyłączenie.

15.3 Impedancję pętli zwarcia w miejscu przyłączenia wyliczyć uwzględniając następujące dane: przekrój, rodzaj i długość przewodów L i N do miejsca przyłączenia – 4x50 AL - 416 m, moc transformatora w stacji zasilającej 15/0,4 kV - 63 kVA.

15.4 Przyłączyć projektować po możliwie najkrótszej trasie, którą wytyczyć poza pasem dróg publicznych. Podana w warunkach długość przyłącza jest orientacyjna i może ulec zmianie ze względu na uwarunkowania terenu.

15.5 Zastosować złącze kablowe i skrzynkę pomiarową spełniające wymogi GK PGE.

15.6 Rozwiązania techniczne projektować zgodnie z wytycznymi do budowy systemów energetycznych w PGE DYSTRYBUCJA S.A.

15.7 Projektant na etapie projektowania uzgodni z Podmiotem Przyłączanym miejsce i sposób zamontowania zestawu złączowo - pomiarowego.

**Warunki przyłączenia opracował:**

**Piotr Widz**

**Warunki przyłączenia zatwierdził.**

PGE Dystrybucja S.A.  
Oddział Rzeszów  
Rejon Energetyczny Janów Lubelski

Dyrektor  
Janusz Małek

